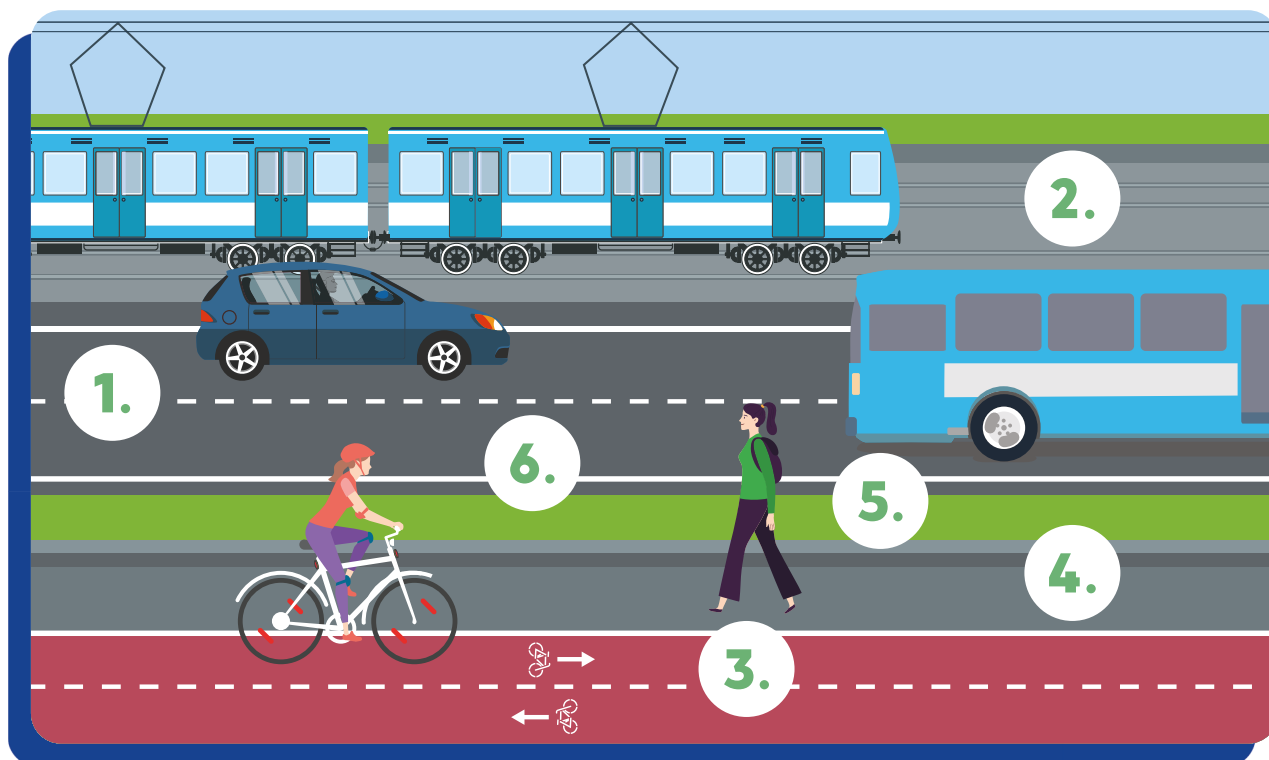


ЗАДАНИЕ 1

Рассмотри рисунок дороги. Из каких частей она состоит? Подпиши их названия.



1.	_____	4.	_____
	_____		_____
2.	_____	5.	_____
	_____		_____
3.	_____	6.	_____
	_____		_____

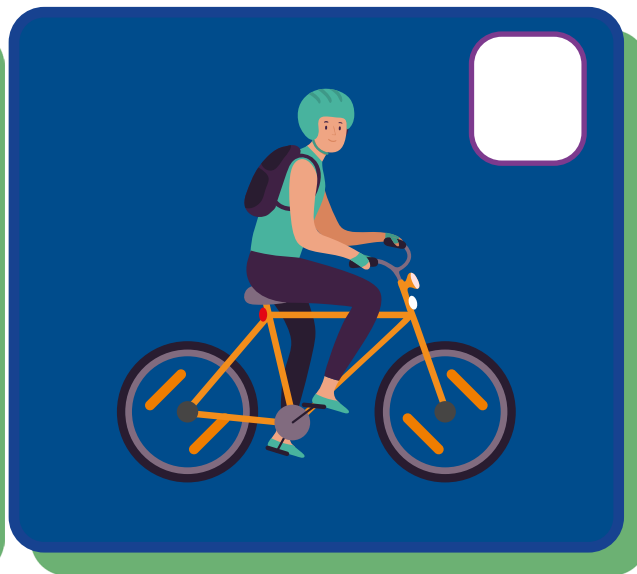
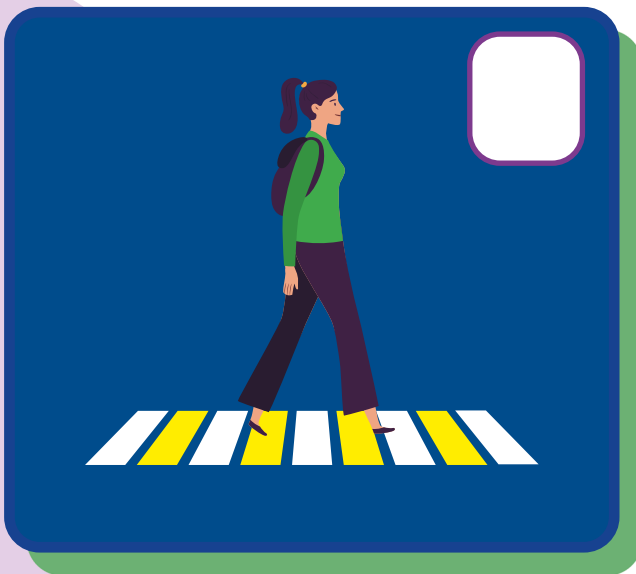


ОБСУЖДАЕМ ВМЕСТЕ

Какие части дороги тебе ещё известны?

ЗАДАНИЕ 2

На каких рисунках изображены пешеходы?
Отметь свой ответ.



ОБСУЖДАЕМ ВМЕСТЕ

Какие участники дорожного движения изображены на рисунках?
В чем их различие друг от друга?

ЗАДАНИЕ 4

Ответь на вопросы «да» или «нет».
Объясни свой выбор.

Являешься ли ты пешеходом, когда...

	Да	Нет
катаешься на обычном самокате?	<input type="checkbox"/>	<input type="checkbox"/>
катаешься на СИМ (гироскутер, электросамокат, моноколесо и др.)?	<input type="checkbox"/>	<input type="checkbox"/>
катаешься на роликовых коньках?	<input type="checkbox"/>	<input type="checkbox"/>
катаешься на санках?	<input type="checkbox"/>	<input type="checkbox"/>
катаешься на велосипеде?	<input type="checkbox"/>	<input type="checkbox"/>

ЗАДАНИЕ 5

Где разрешено идти пешеходам?
Подчеркни правильные варианты ответов.
Объясни свой выбор.

По тротуарам	По краю проезжей части
По велосипедным дорожкам	По разделительной полосе
По пешеходным дорожкам	По трамвайным путям
По обочинам	По велопешеходным дорожкам
По проезжей части	По полосе для велосипедистов

ЗАДАНИЕ 6



Дорожные знаки – это особый язык, благодаря которому участники дорожного движения узнают о том, что их ждет на дороге.

Рассмотри дорожные знаки. Какие из них рассказывают о том, ты находишься на пешеходном переходе? Раскрась эти знаки.

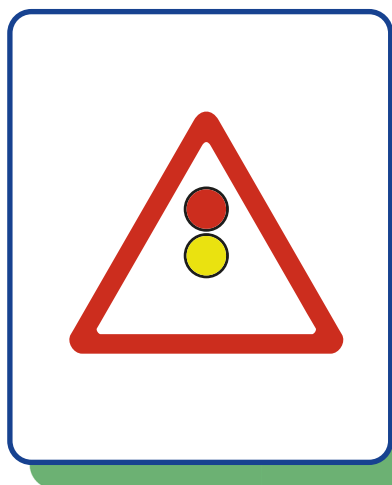


ОБСУЖДАЕМ ВМЕСТЕ

Какие ещё дорожные знаки тебе известны? Как они выглядят и о чем предупреждают участников дорожного движения?

ЗАДАНИЕ 7

Рассмотри дорожные знаки. Каких элементов в них не хватает? Дорисуй недостающие части.



ОБСУЖДАЕМ ВМЕСТЕ

Как ты думаешь, почему дорожные знаки бывают разных цветов?

Вместе с учителем обсудите, что обозначают цвета на дорожных знаках.

ЗАДАНИЕ 8

Какой формы бывают дорожные знаки?
Нарисуй формы дорожных знаков.

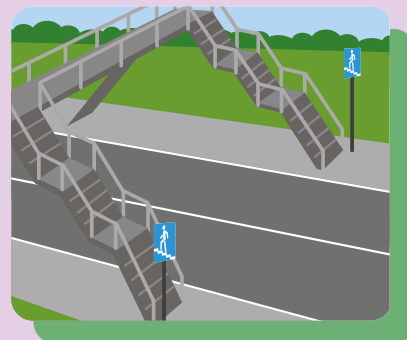
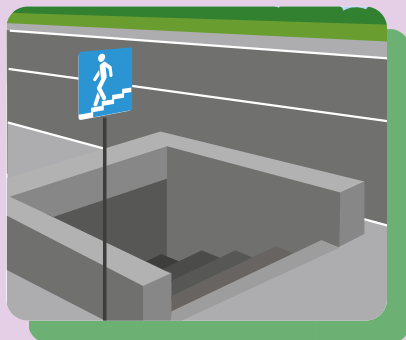
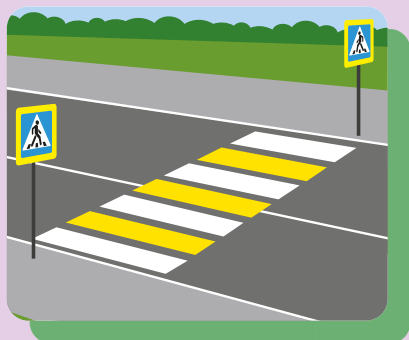
ЗАДАНИЕ 9

Какие дорожные знаки можно собрать из этих элементов? Нарисуй получившиеся дорожные знаки. Объясни, что они обозначают.



ЗАДАНИЕ 10

Проведи стрелки от дорожных знаков к тем пешеходным переходам, которым они соответствуют. Подпиши названия пешеходных переходов.

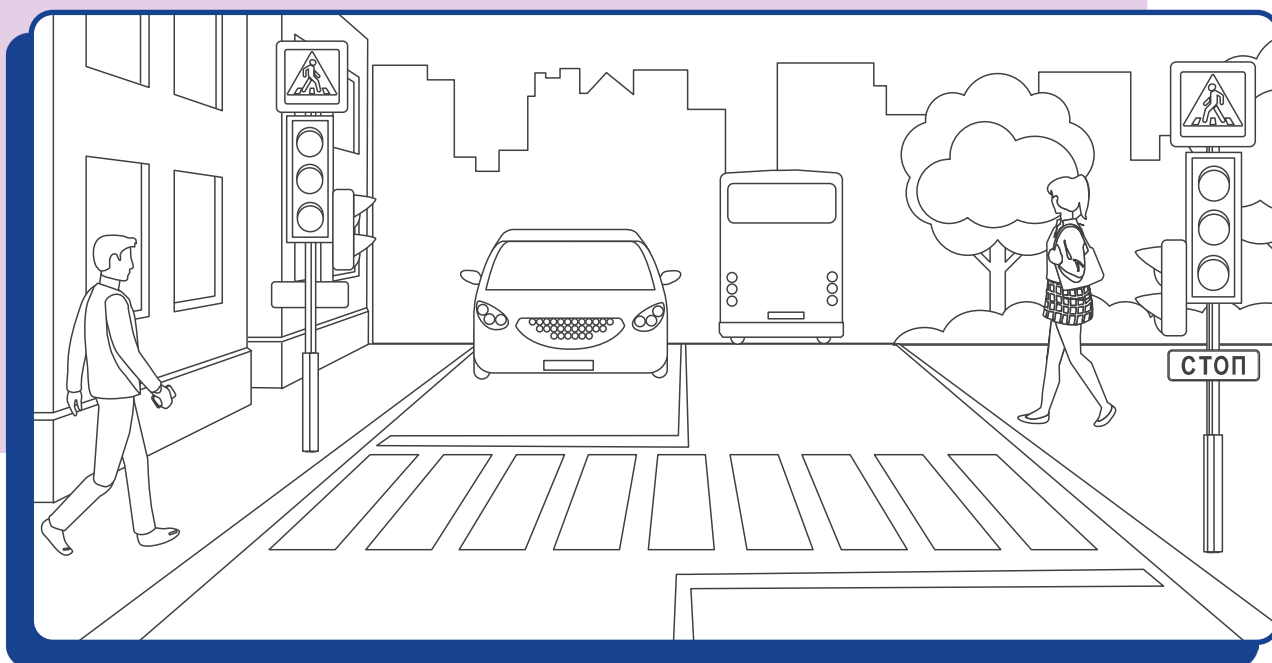


Какие пешеходные переходы самые безопасные? Почему они безопасные? Запиши свой ответ.

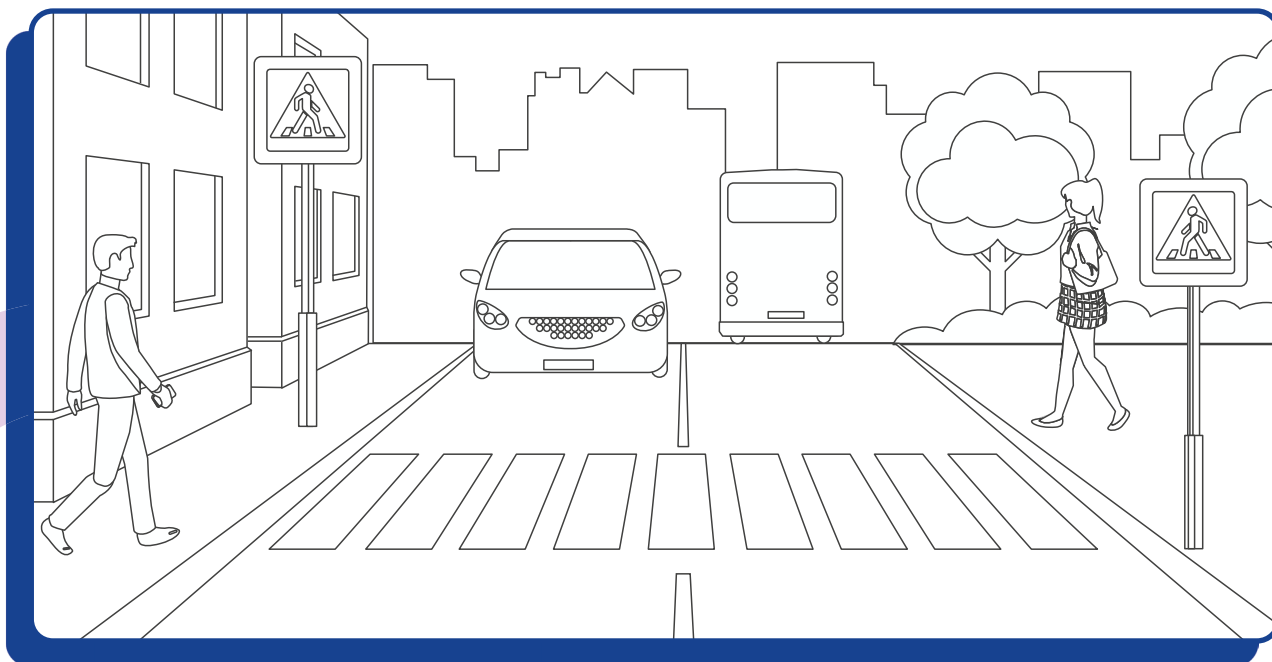
ЗАДАНИЕ 11

Раскрась рисунки. Чем они отличаются друг от друга? Разгадай названия пешеходных переходов.

Р □ Г У Л □ □ У Е □ □ Й



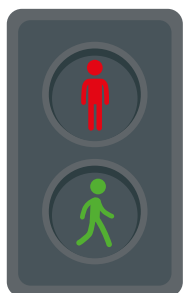
□ Е Р Е Г □ Л И □ □ Е М □ □



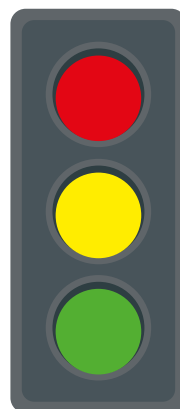
ЗАДАНИЕ 12

На регулируемом пешеходном переходе обязательно есть светофоры или регулировщик – лицо, наделенное в установленном порядке полномочиями по регулированию дорожного движения с помощью сигналов, установленных ПДД, и непосредственно осуществляющее указанное регулирование. На нерегулируемом пешеходном переходе светофоров или регулировщика нет. Всё просто!

На пешеходном переходе ты можешь встретить два вида светофоров: пешеходный и транспортный. В чем их различия? Запиши свой ответ.



Пешеходный светофор

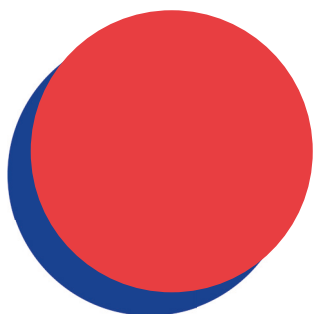


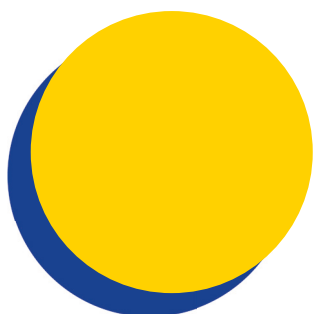
Транспортный светофор

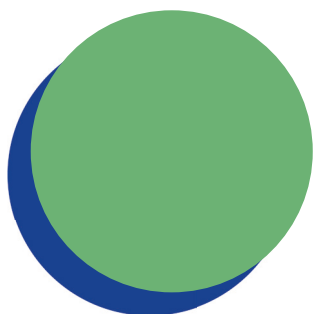
ЗАДАНИЕ 13

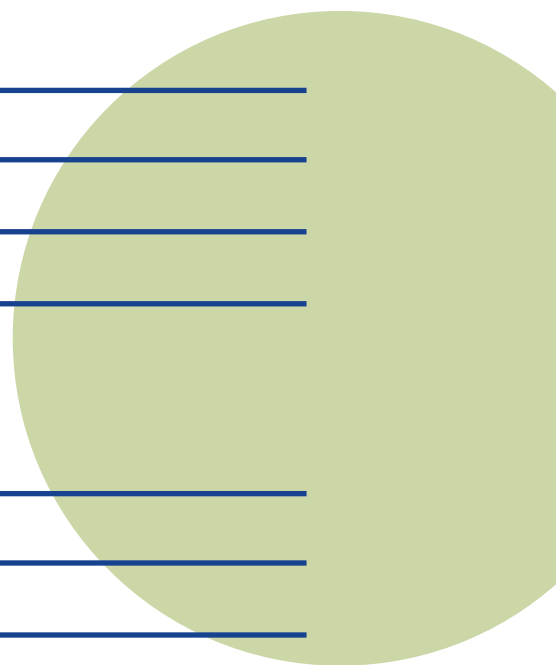


Что означают сигналы светофора? Зачем нужен каждый из них? Запиши свой ответ напротив каждого сигнала.









ОБСУЖДАЕМ ВМЕСТЕ

В каких случаях алгоритм действий может меняться?
Как бы ты оказал первую помощь велосипедисту, получившему тепловой удар?

ЗАДАНИЕ 14

Представь, что ты управляешь пешеходом на пешеходном переходе при помощи джостика. Нарисуй в виде стрелочек какие движения должен сделать пешеход, чтобы безопасно пересечь дорогу.

Помни, чтобы пересечь проезжую часть нужно следовать алгоритму:
СТОЙ-СМОТРИ-СЛУШАЙ-ДУМАЙ-ИДИ



Тут нужно смотреть:

На середине дороги
я должен посмотреть:

Мне нужно смотреть:

Перед тем, как начать
движение, нужно
посмотреть
по сторонам:



ЗАДАНИЕ 15



Ответь на вопросы о том, как безопасно переходить нерегулируемый пешеходный переход и запиши свои ответы.

Чтобы безопасно перейти пешеходный переход, сначала мне нужно остановиться на:

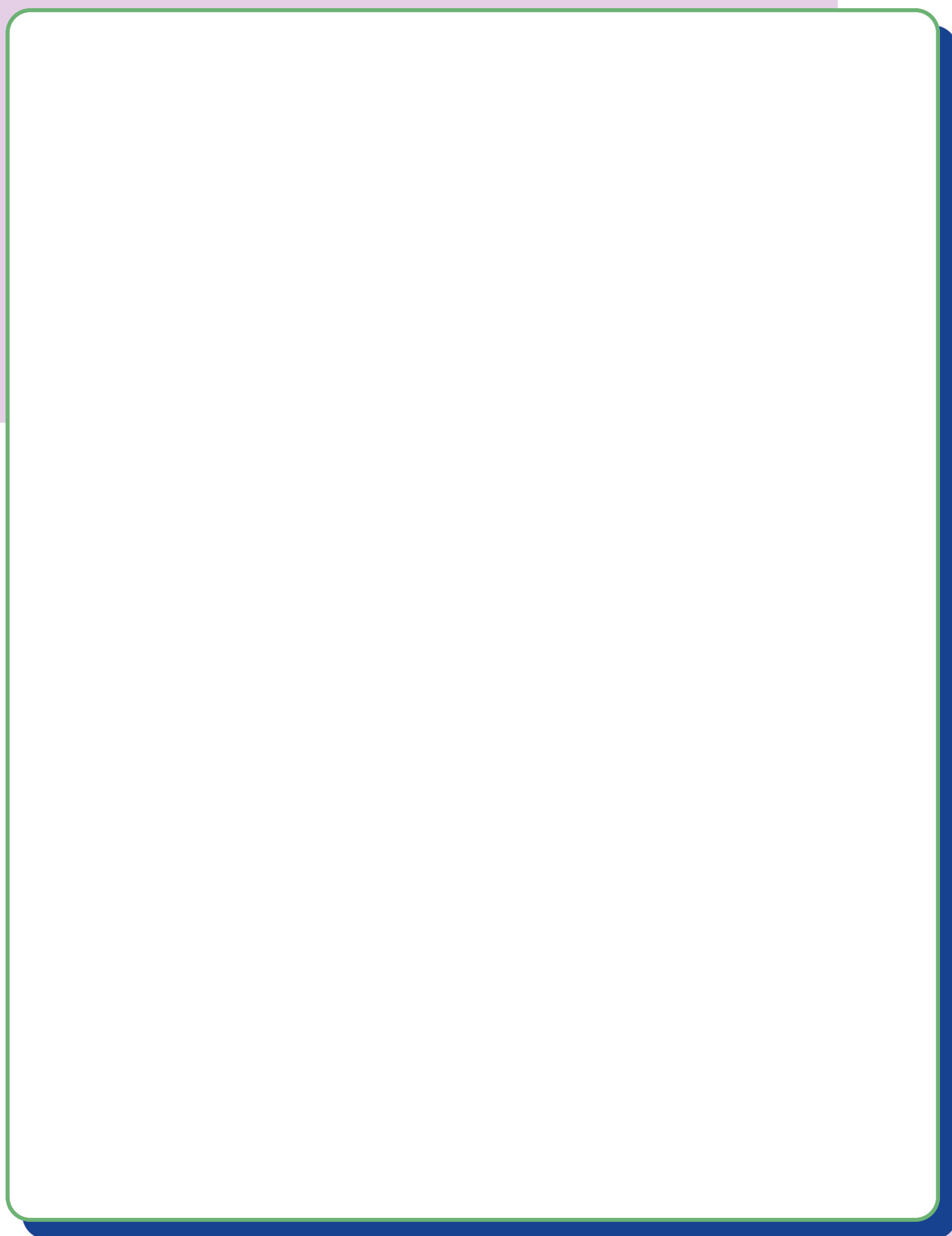
Перед тем, как начать идти по пешеходному переходу нужно убедиться в том, что:

Даже когда перед пешеходным переходом остановились все транспортные средства, я знаю что есть и другие опасности:

Во время движения по пешеходному переходу нельзя:

ЗАДАНИЕ 16

Нарисуй свой безопасный маршрут
«Дом-Школа-Дом».



ЗАДАНИЕ 17

Посмотри получившийся маршрут «Дом-Школа-Дом». Ответь на несколько вопросов вместе с другими ребятами.

1. Сколько пешеходных переходов ты пересекаешь?
2. Сколько из них регулируемых пешеходных переходов, а сколько нерегулируемых?
3. Приходится ли тебе ехать на маршрутном транспортном средстве?
4. Какие дорожные знаки ты встречаешь на своем маршруте?
5. Можно ли сделать твой маршрут безопаснее?

ЗАДАНИЕ 18

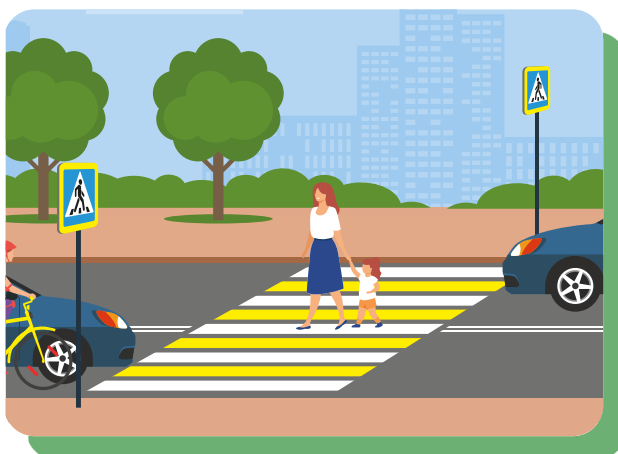
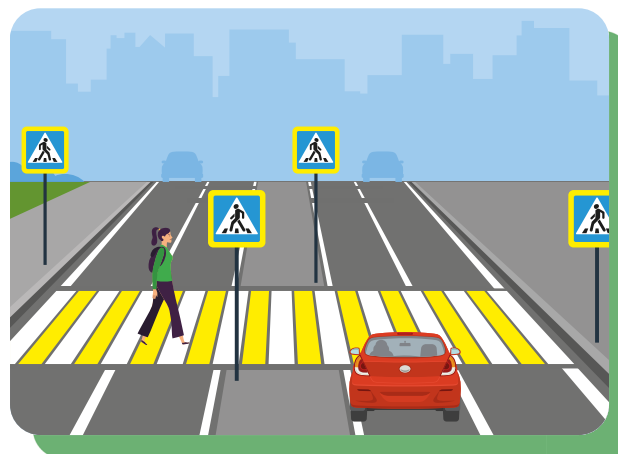
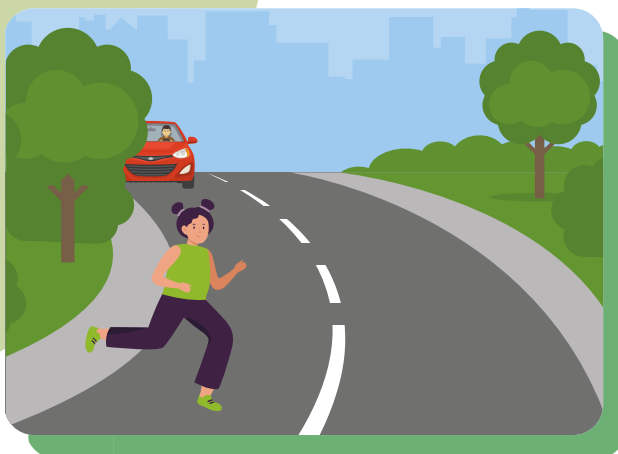
Какие участки повышенной опасности встречаются тебе на маршруте «Дом-Школа-Дом»? Выпиши эти участки и объясни, почему они опасны.

ЗАДАНИЕ 19

Дорожные ловушки - это ситуации обманчивой безопасности.

Рассмотри рисунки и напиши какие дорожные ловушки на них изображены.

- ловушка середины дороги
- ловушка «пустынной» дороги
- ловушка ограниченного обзора
- ловушка арки и выезда из двора



ЗАДАНИЕ 20

Где нужно ожидать маршрутные транспортные средства? Нарисуй это место и подпиши, как оно называется.

ЗАДАНИЕ 21

Напиши, что обозначают дорожные знаки.







ЗАДАНИЕ 22

Прочитай утверждения, выбери правильные ответы и поясни их.

Ожидая приезда маршрутного транспортного средства, можно выходить на проезжую часть дороги, чтобы посмотреть далеко ли оно находится.

Верно

Неверно

Посадочной площадкой считается только то место, рядом с которым есть соответствующий дорожный знак.

Верно

Неверно

Ожидая автобус на посадочной площадке, можно слушать музыку через внешние колонки, а в автобусе - нельзя.

Верно

Неверно

ЗАДАНИЕ 23



Расположи в правильной последовательности алгоритм ожидания и посадки в маршрутное транспортное средство.

- Встать сбоку от места открытия дверей маршрутного транспортного средства
- Подойти к месту остановки маршрутных транспортных средств
- Подготовиться к посадке в маршрутное транспортное средство: закрыть напиток, взять в руки сложенный самокат и др.
- Совершить посадку в маршрутное транспортное средство
- Пропустить высаживающихся пассажиров
- Встать подальше от края тротуара



ОБСУЖДАЕМ ВМЕСТЕ

Как ты думаешь, почему необходимо пропускать пассажиров, которые высаживаются из маршрутного транспортного средства? С какими опасностями это связано?

ЗАДАНИЕ 24

Рассмотри рисунок. Какие пассажиры автобуса ведут себя неправильно в соответствии с ПДД? Обведи этих пассажиров и объясни свой ответ.



ЗАДАНИЕ 25

Рассмотри рисунок. Какие ещё ошибки в поведении пассажиров автобуса изображены на рисунке? Запиши ответы.



1.

2.

3.

4.

5.

ЗАДАНИЕ 26

Как должен поступить пешеход, который только что вышел из автобуса, чтобы перейти проезжую часть? Объясни, почему другие ответы неправильные.



Подождать, пока автобус отъедет и перейти проезжую часть под прямым углом

Пойти по проезжей части под углом к пешеходному переходу

Дойти до ближайшего пешеходного перехода

ЗАДАНИЕ 27

Безопасность важна не только в общественном, но и в личном транспорте! В личном автомобиле дети перевозятся при помощи детских удерживающих устройств.

Рассмотри рисунки и подпиши их названия.
Нарисуй рядом с ними детей, возрасту которых соответствует каждое удерживающее устройство.

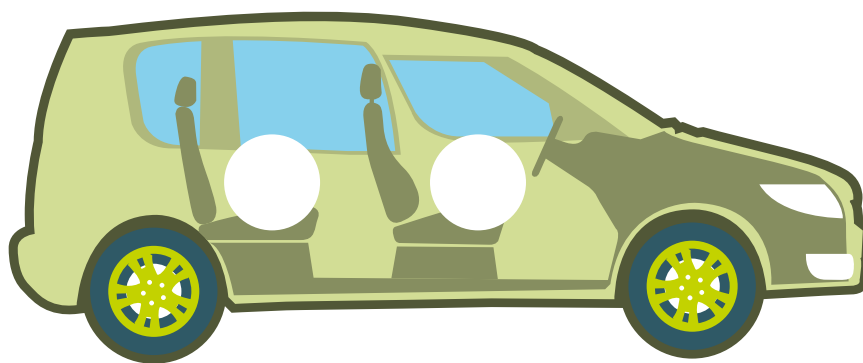


ЗАДАНИЕ 28

С помощью каких удерживающих устройств можно обеспечить безопасность в автомобиле ребенка старше 12 лет и взрослого? Запиши свой ответ и объясни, почему этими устройствами необходимо пользоваться во время каждой поездки.

ЗАДАНИЕ 29

Пометь на рисунке автомобиля цифрами утверждения в тех местах, которым они соответствуют.



1. На этом сидении с 7 до 11 лет можно ездить с использованием бустера, если другие детские удерживающие устройства не соответствуют росту и весу ребенка
2. На этом сидении я могу ездить до 12 лет только в детском удерживающем устройстве

ЗАДАНИЕ 30

Обведи те изображения, на которых пассажиры рискуют своей безопасностью. Поясни свой выбор.





ОБСУЖДАЕМ ВМЕСТЕ

Какие ещё ситуации, в которых пассажиры могут вести себя небезопасно, ты знаешь? Расскажи о таких ситуациях.

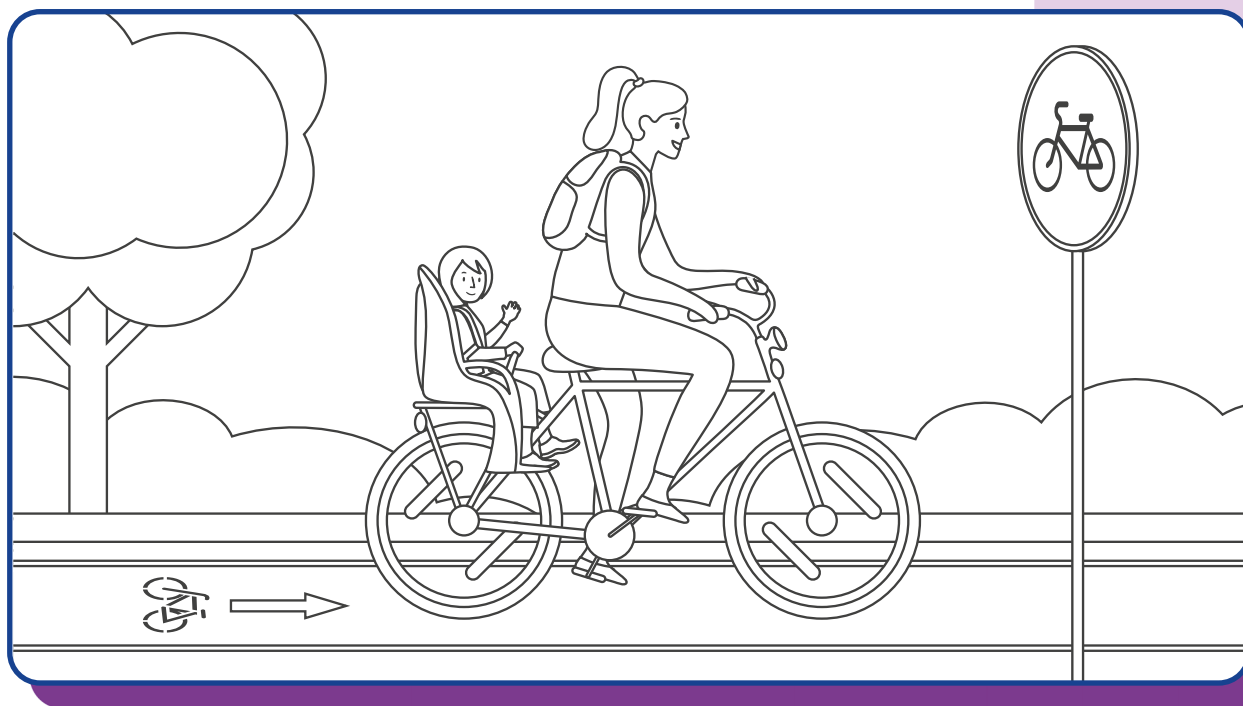
ЗАДАНИЕ 31

Как именно может перевозиться пассажир-первоклассник на велосипеде? Выбери правильный вариант ответа.

- Пассажир может перевозиться спереди велосипедиста, при отсутствии отдельного сидения
- Пассажир может перевозиться сзади велосипедиста, при отсутствии отдельного сидения
- Пассажир может перевозиться только если для него предусмотрено отдельное сидение

ЗАДАНИЕ 32

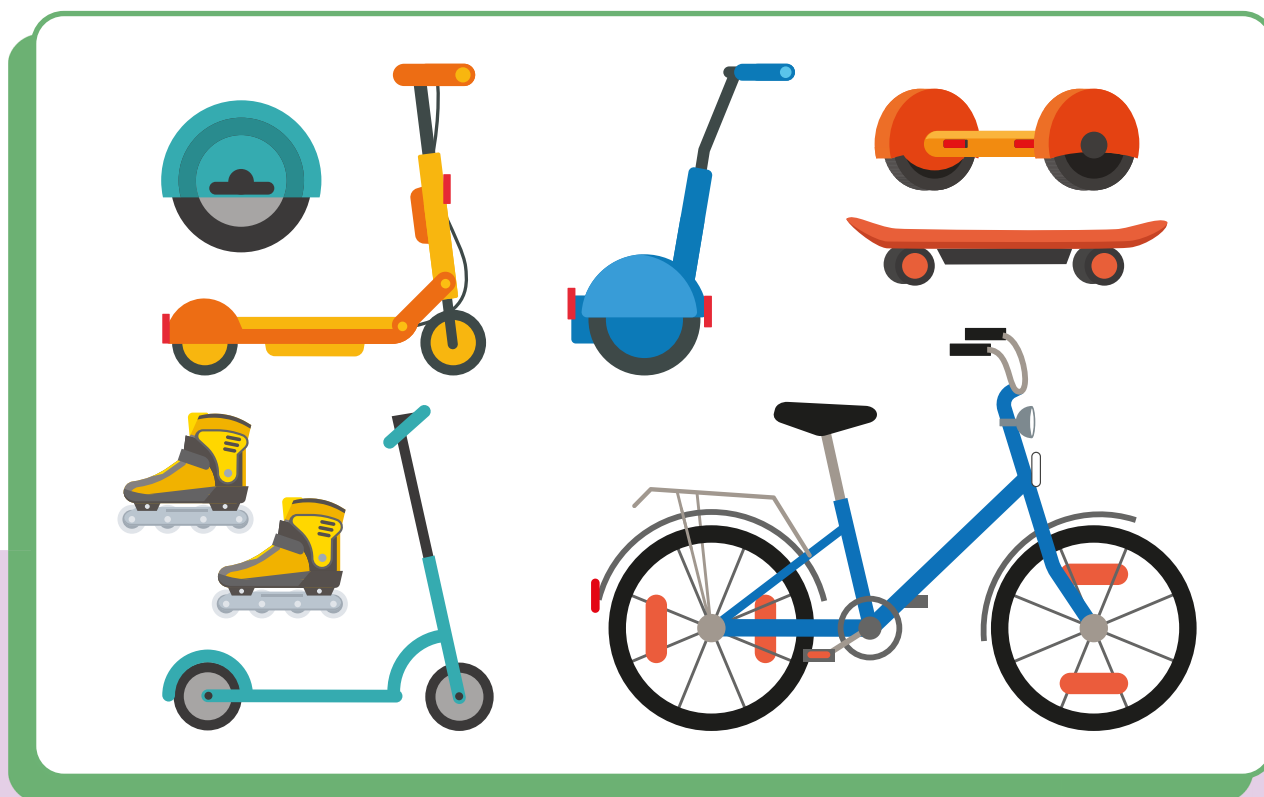
Дорисуй элементы индивидуальной защиты, которые должны быть надеты на велосипедиста и его пассажира



ЗАДАНИЕ 33



Что такое средства индивидуальной мобильности (СИМ)?
Обведи те рисунки, на которых изображены такие устройства.



Какие ещё СИМ ты знаешь? Запиши свой ответ.

ЗАДАНИЕ 34

Рассмотри рисунки. Кто из велосипедистов и лиц, использующих для передвижения средства индивидуально мобильности, нарушают правила дорожного движения? Укажи их ошибки.



ОБСУЖДАЕМ ВМЕСТЕ

С какими нарушениями правил дорожного движения велосипедистами и лицами, использующими для передвижения средства индивидуально мобильности, тебе уже приходилось сталкиваться? Расскажи о таких ситуациях. В чем заключались ошибки?

ЗАДАНИЕ 35



Рассмотри рисунок. Как следует поступить ребятам, чтобы безопасно пересечь пешеходный переход? Выбери правильные ответы.



- Все ребята должны остановиться перед пешеходным переходом, посмотреть по сторонам и убедиться в безопасности перехода.
- Девочке на роликах следует пересекать зебру медленно, со скоростью идущего человека.
- Мальчикам на самокатах нужно остановиться, спешиться, взять свои средства перемещения за руль и перейти дорогу пешком.
- Мальчику на скейтборде нужно взять свое средство перемещения в руки и перейти дорогу пешком.
- Всем ребятам нужно посмотреть по сторонам и пересечь проезжую часть дороги на своих средствах перемещения.
- Велосипедисту нужно остановиться, спешиться, взять велосипед за руль и перейти проезжую часть дороги пешком.

ЗАДАНИЕ 36

Каких средств защиты не хватает ребятам на рисунке? Нарисуй их и подпиши названия.





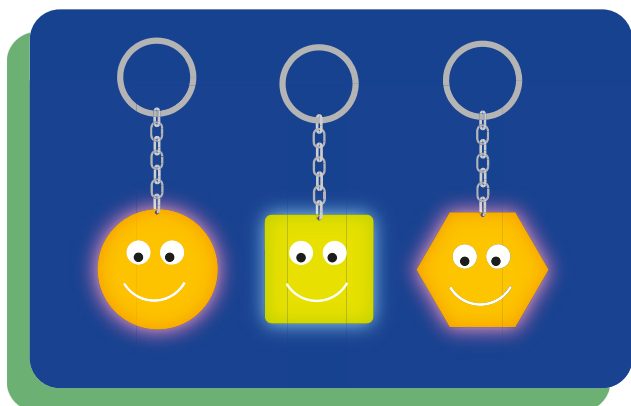
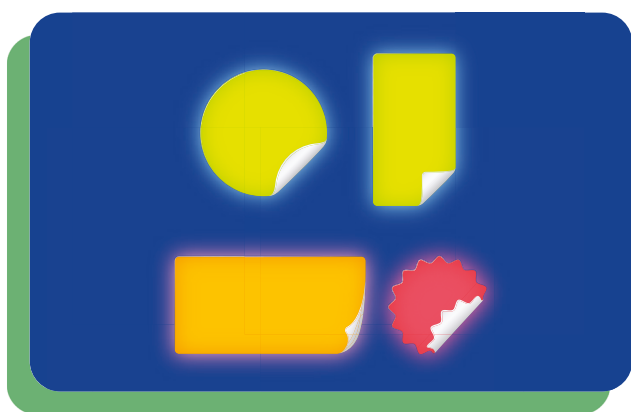


ЗАДАНИЕ 37



Для того, чтобы оставаться заметными на дороге, пешеходам, велосипедистам и лицам, использующим для передвижения СИМ, важно всегда использовать световозвращающие элементы или СВЭ.

Укажи, где нужно расположить изображенные СВЭ на своей одежде или рюкзаке, чтобы быть заметным на дороге.



ОБСУЖДАЕМ ВМЕСТЕ

Есть ли у тебя такие СВЭ на рюкзаке? Есть ли СВЭ на твоей одежде?

ЗАДАНИЕ 38

Нарисуй на велосипедисте и пешеходе световозвращающие элементы так, чтобы они были заметными на дороге.

